

# Projektbeispiel Mosimann im Detail

Informationsanlass 05.02.2026





 **energy**  
**unlimited**  
seit 2008





# PVA Sensemattstrasse 315



## Ausgangslage

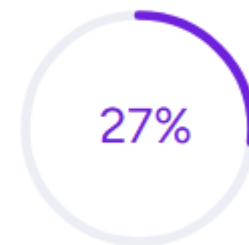
- Intakte Ziegeldächer
- Südausrichtung 30°- 40°
- PV-Potential: 108 kWp
- Verbrauch: 32'000 kWh/a
- Netzbeschränkung: 56 kW

	PVA ohne Batterie	PVA mit Batterie
Stromverbrauch Mosimann in kWh/a	32'500	32'500
PV-Produktion in kWh/a	102'000	120'000
Eigenverbrauch Mosimann in kWh/a	13'500	31'000
Netzbezug Mosimann in kWh/a	19'000	1'500
Stromlieferung LEG in kWh/a	30'000	80'000
Netzeinspeisung in kWh/a	58'500	9'000
Total Investition (netto, inkl. Einmalvergütung)	81'000.00	136'000.00
Variable Kosten pro Jahr (Dachmiete, Verwaltung, URE)	5'040.00	5'400.00
Ertrag aus Eigenverbrauch Mosimann (pro Jahr)	2'700.00	6'200.00
Ertrag aus Stromlieferung LEG (pro Jahr)	2'700.00	7'200.00
Ertrag aus Einspeisung Netz (pro Jahr)	3'510.00	540.00
Ertrag aus Flexibilitäten (pro Jahr)	0.00	2'500.00
<b>Amortisationsdauer in Jahre</b>	<b>23</b>	<b>16.5</b>

UNABHÄNGIGKEIT



EIGENVERBRAUCH



Einmalvergütung ist bei den Investitionskosten bereits abgezogen. Für den Eigenverbrauch wurde mit 20 Rp./kWh, Stromlieferungen LEG mit 9 Rp./kWh und bei der Netzeinspeisung mit 6 Rp./kWh gerechnet. Lebensdauer der Anlage 25 Jahre.

# Solarmodule

## SOLARMODULE



**Hersteller:** DMEGC Solar

**Typ:** DM450M10RT-B54HBW

**Leistung:** 450 Wp

**Wirkungsgrad:** 22.5 %

**Herstellergarantie:** 25 Jahre

**Leistungsgarantie:** 30 Jahre / 87.40%

# Wechselrichter



## WECHSELRICHTER



Nennleistung: 50 kW 3-Phasig, 400V MPPT-Eingänge: 4 Stk. / String pro MPPT: 2 Stk. Abmessung: 800 x 620 x 300 mm Gewicht: 72 Kg Notstromausgang: 50 kW DC-Überspannungsschutz Typ I und II Inkl. Duo-Dongle Produktgarantie: ...

**Hersteller:** Solinteg

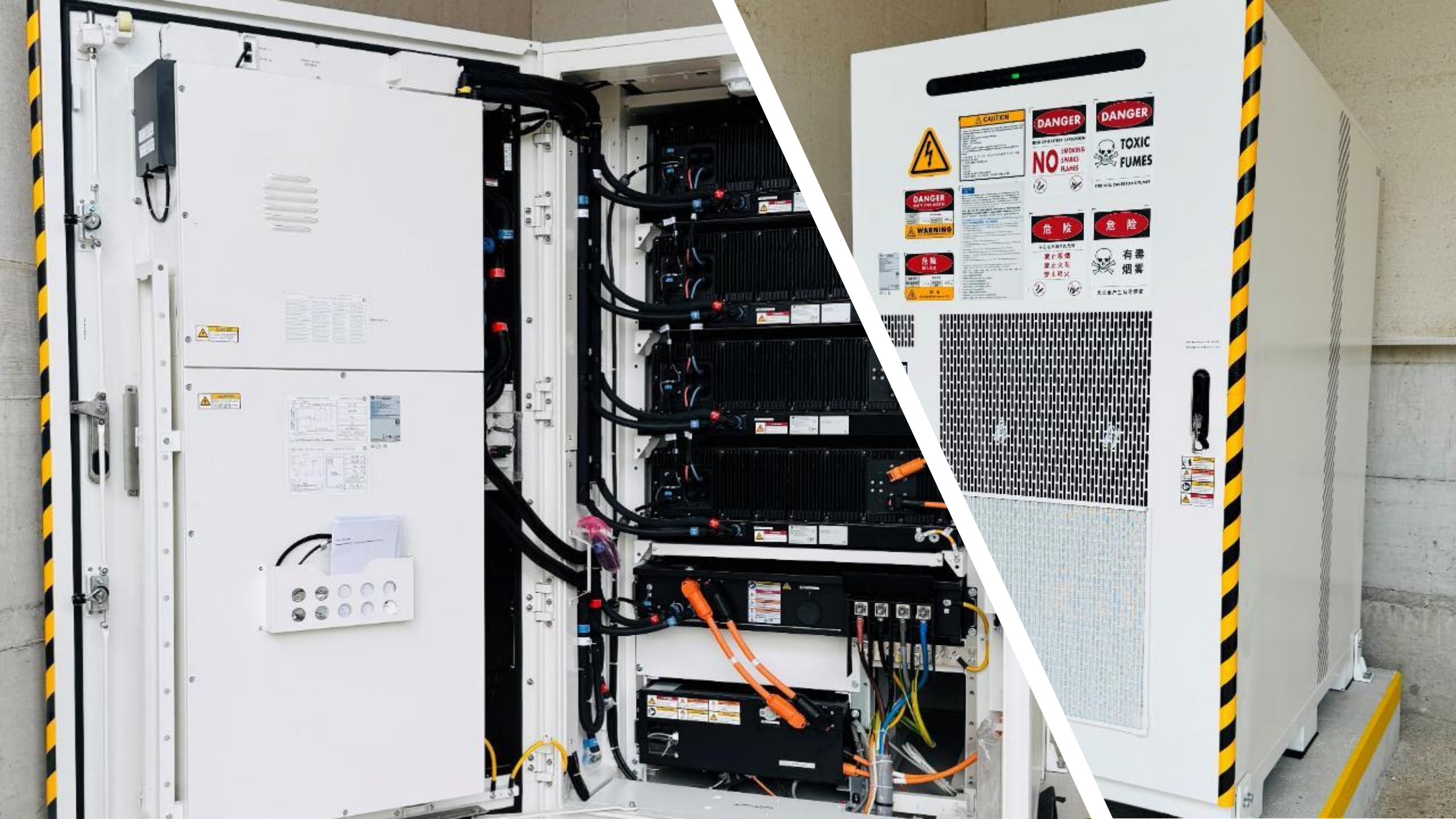
**Typ:** MHT-50K-100

**Maximaler Wirkungsgrad:** 98.8 %

**Herstellergarantie:** 10 Jahre

**Herkunft:** China









# Technische Daten

Batterietechnologie: Lithium-Eisenphosphat

Systemkapazität: 215 kWh

Lade- & Entladeleistung: 100 kW

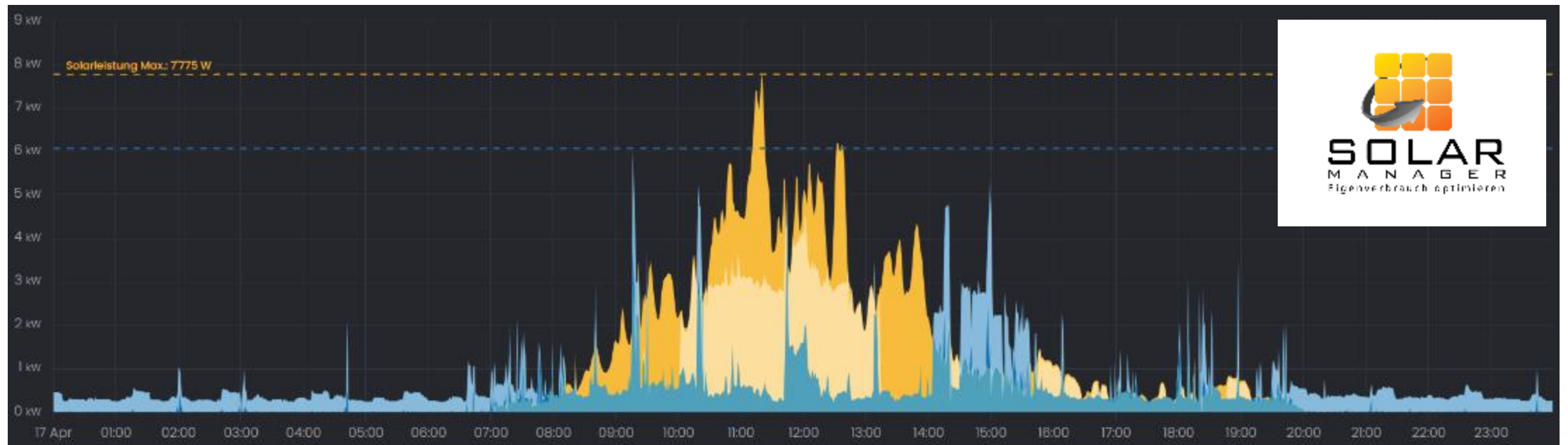
Abmessung (LxBxH): 1845x1190x2250 mm

Gewicht: ca. 2'800 kg

Brandschutz: Einzelzellenüberwachung mit  
integriertem Löschsystem

Lebensdauer: ca. 20 Jahre oder 6'000 Ladezyklen

# Intelligent steuern – Eigenverbrauch optimieren – Verluste vermindern







Vielen Dank für Ihre  
Aufmerksamkeit

Jürg Schneeberger, energy unlimited AG